

Akce

# DOMOV PRO SENIORY ČESKÁ TŘEBOVÁ – BUDOVA C

Investor

Město Česká Třebová  
Staré náměstí 78, 560 02 Česká Třebová 2

Projektant

**B K N** , spol. s r. o., Vladislavova 29/I, 566 01 Vysoké Mýto, [www.bkn.cz](http://www.bkn.cz)

Vypracoval

Zodpovědný projektant

Hlavní projektant

Ing. Vlastimil Šafář

Ing. Vlastimil Šafář

Ing. Vladimír Teplý



razítko

pare č.

Stupeň

DOKUMENTACE PRO PROVEDENÍ STAVBY

DPS

Objekt

SO 01 BUDOVA C

Obsah

D.1.1.4.4. SILNOPROUDÉ ROZVODY  
ROZVADĚČ RPO

Měřítko

Datum

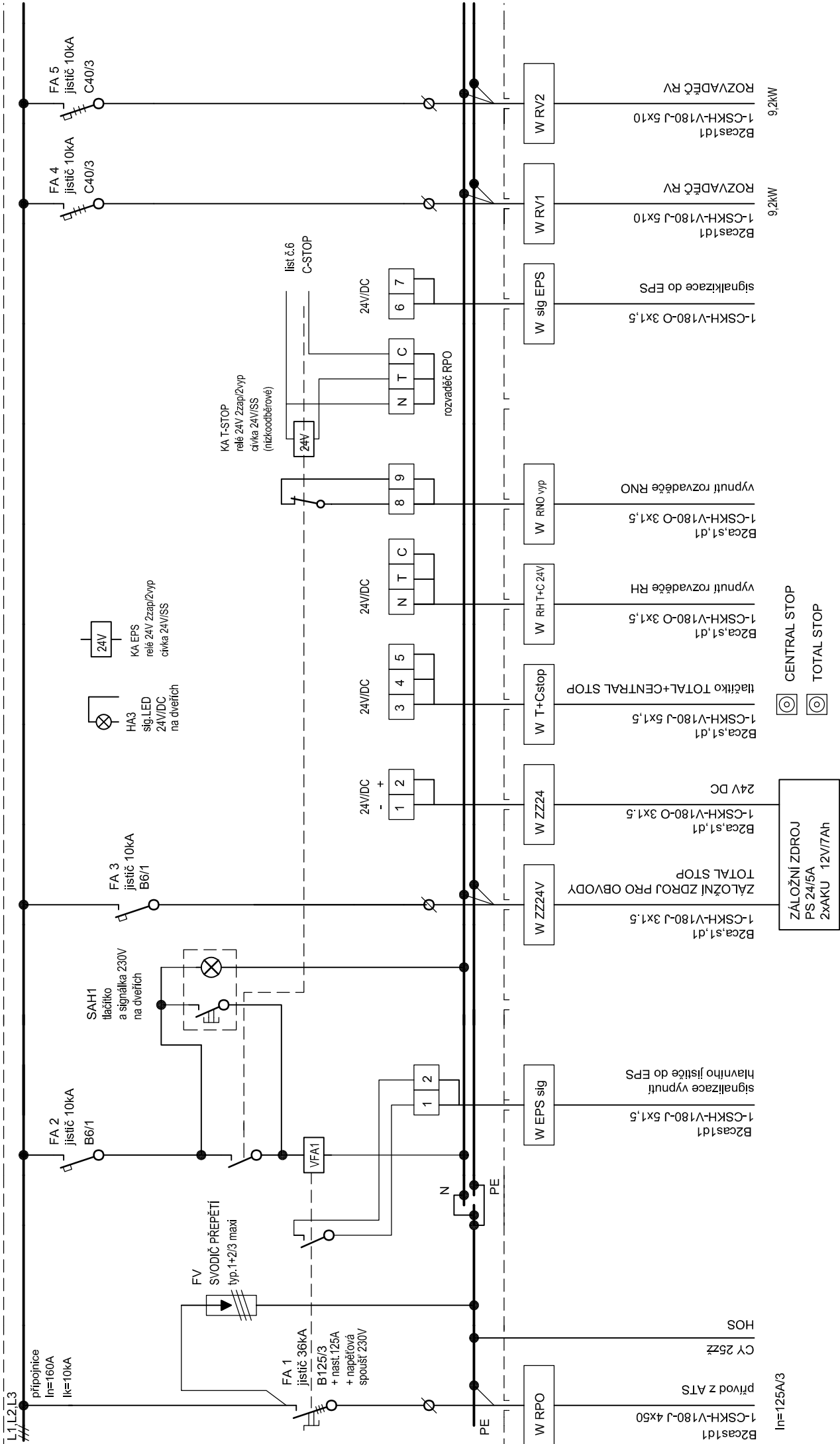
Zak. číslo

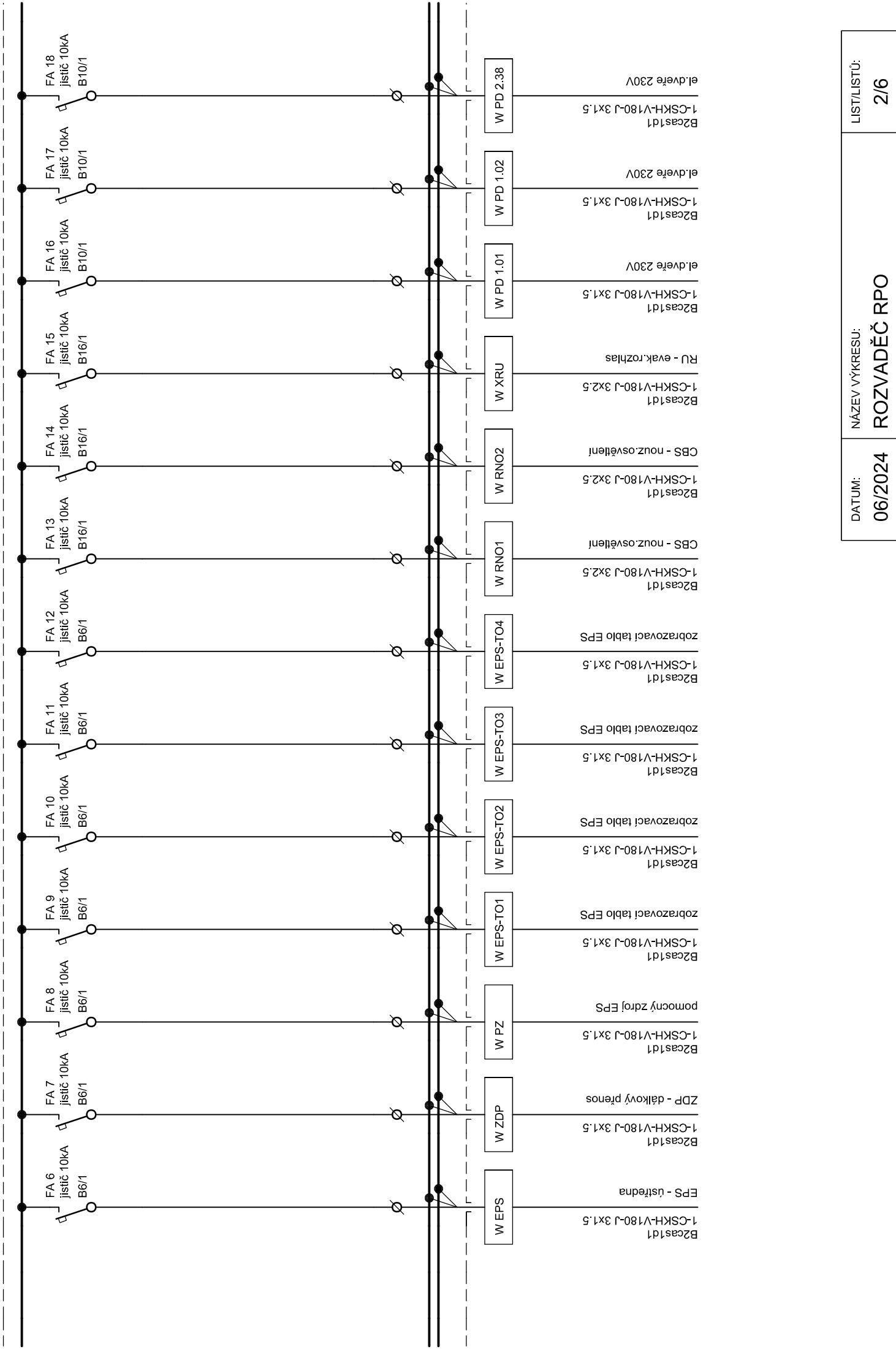
Č. výkresu

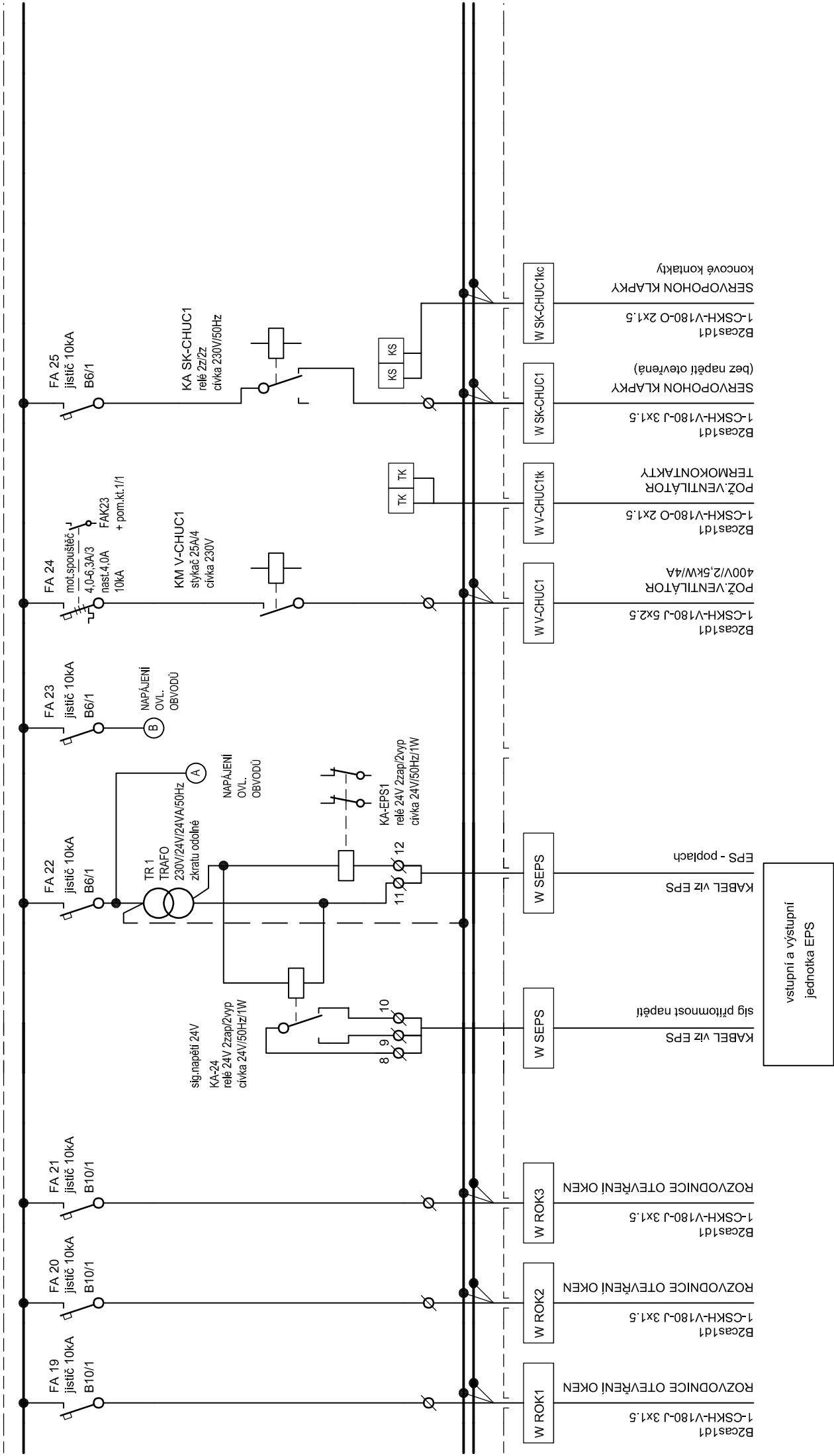
05/2024

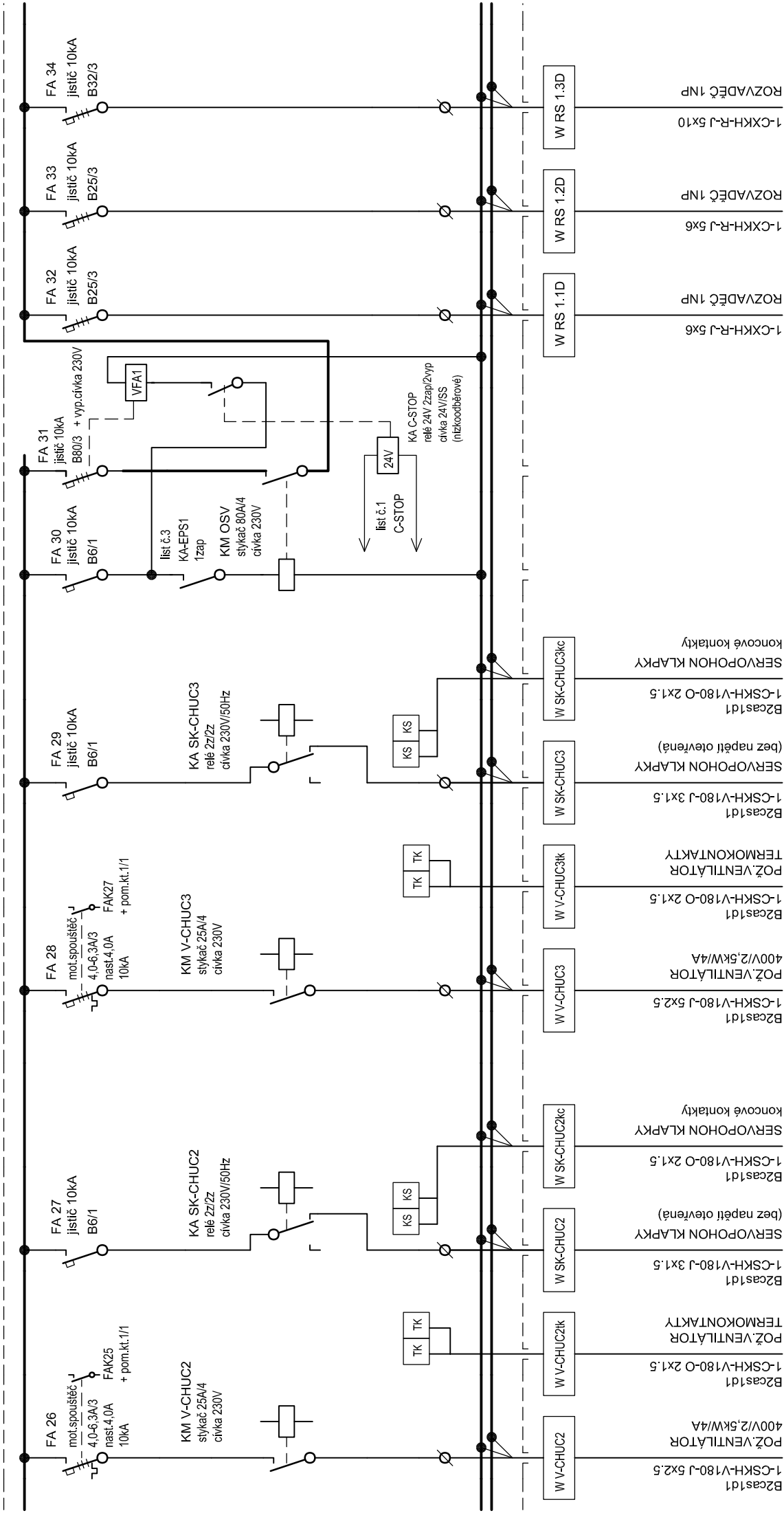
6731/24

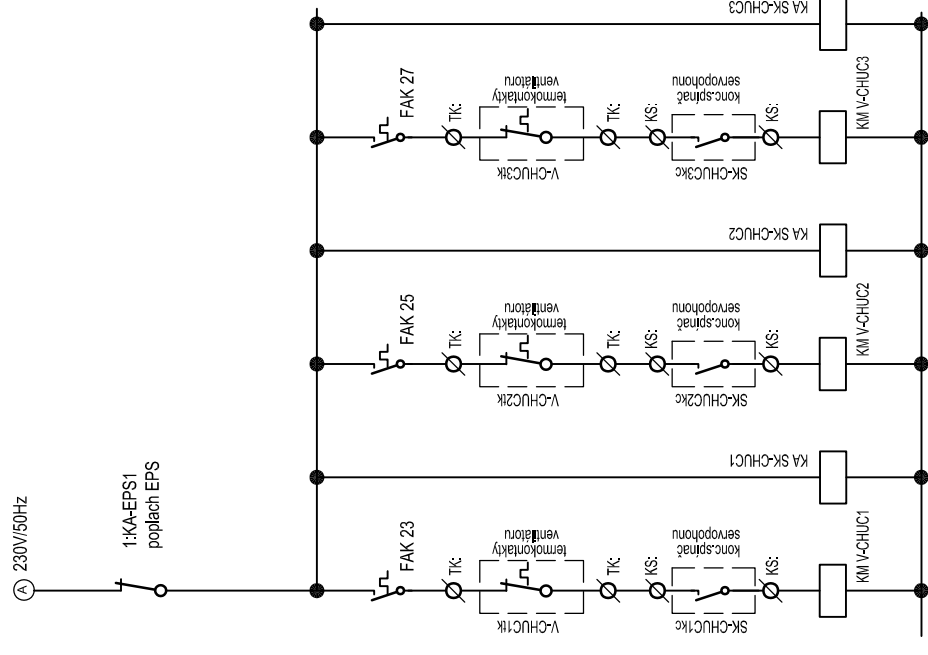
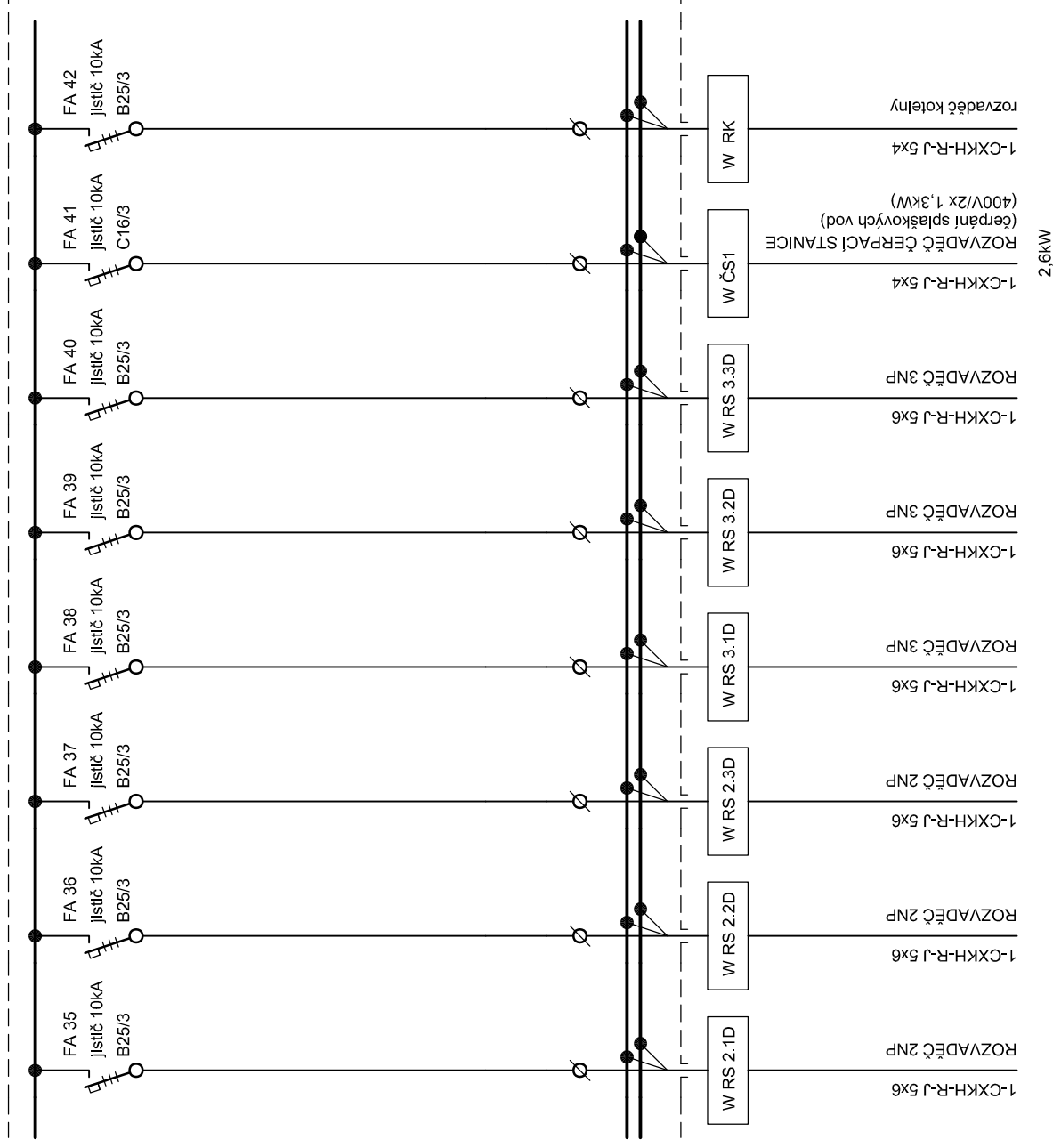
D.1.1.4.4.14







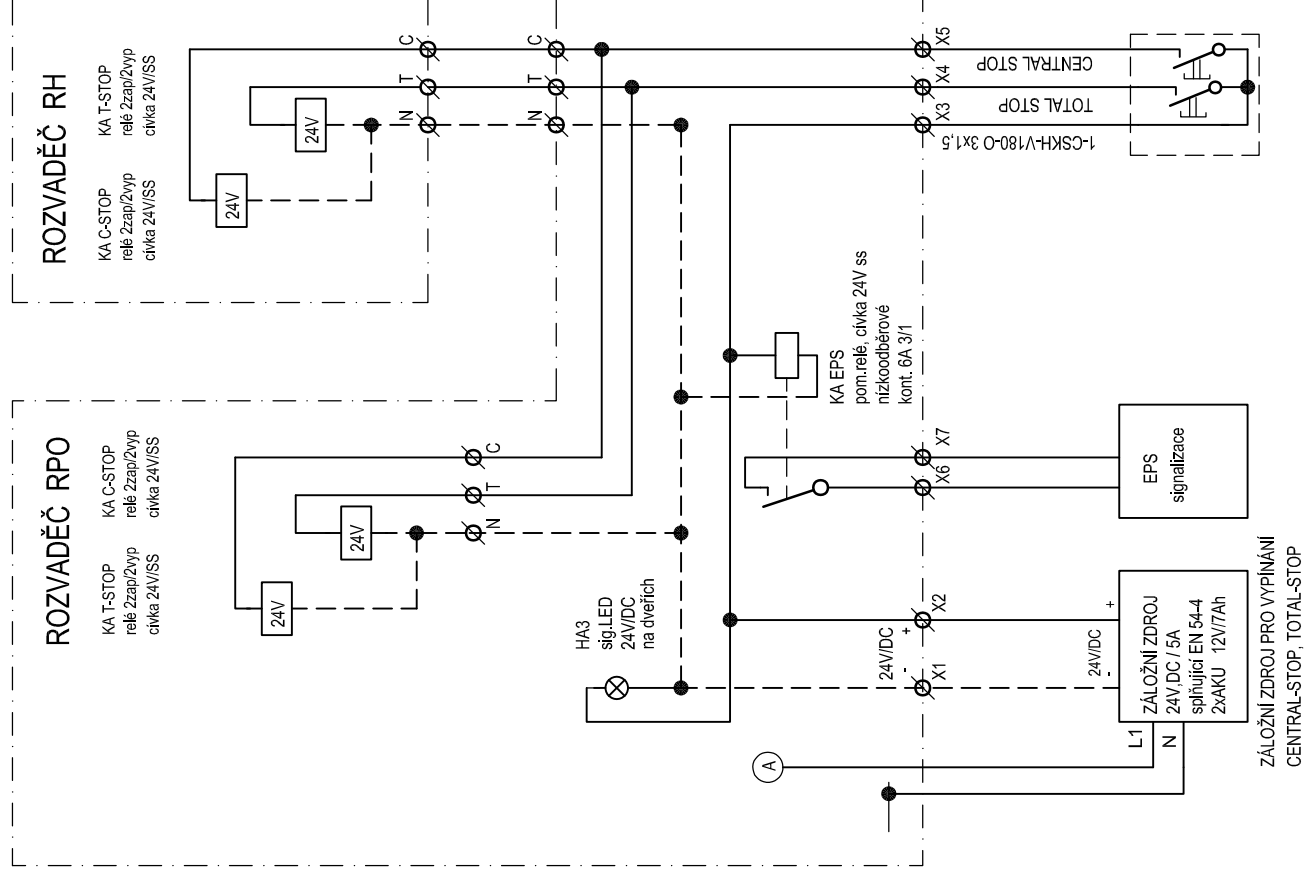




# LINIOVÉ ZAPOJENÍ

při poplachu z EPS bude ventilátor spuštěn až po otevření klapky u ventilátoru

DATUM: <b>06/2024</b>	NÁZEV VÝKRESU: <b>ROZVADĚČ RPO</b>	LIST/LISTŮ: <b>5/6</b>
--------------------------	---------------------------------------	---------------------------



# SKŘÍŇOVÝ ROZVADĚČ NA PODLAZE - JEDNO POLE

TYP: 600 x 2060 x 400mm + příslušenství

**ROZMĚRY:** 600 x 2060 x 400 mm

KRYTÍ: IP40 / IP20

**PŘIPOJENÍ: PŘÍVOD SPODEM, VÝVODY VRCHEM**

**PŘÍKON SOUDOBY:  $P_S = 44, - \text{ kW}$**

Napěťová soustava : 3 PEN str. 50 Hz 230/400 V/TN-C-S

## Ochrana před úrazem elektrickým proudem je provedena

ochrannými opatřeními (prostředky základní ochrany a prostředky pro ochranu při

poruše) dle požadavku ČSN 33 2000-4-41 ed.3 a ČSN EN 61140 ed.3.

DATUM: <b>06/2024</b>	NÁZEV VÝKRESU: <b>ROZVADĚČ RPO</b>	LIST/LISTŮ: <b>6/6</b>
--------------------------	---------------------------------------	---------------------------

DATUM:	NÁZEV VÝKRESU:	LIST/LISTŮ:
--------	----------------	-------------

LIST/LISTÚ: